



Uma porta sempre aberta.
www.era.pt

escritórios

PÁGINA 13

zona norte

PÁGINA 9



ESPECIAL

Condomínios e Habitação
de Qualidade

PÁGINA 19

Viagem ao fundo do rio

O Fluviário de Mora
está na moda
e milhares já por
lá passaram para ver
as espécies do rio.
Mas vale a pena
ir além do aquário
e apreciar também
a arquitectura
do edifício

PÁGINA 6

**VENDEMOS
A SUA CASA.**

www.silfiducia.pt



SILFIDUCIA
ANI 649

**GRUPO
SIL**

Especialistas em Imobiliário



PUBLIREPORTAGEM

Condomínio exclusivo em Bicesse

Situado numa zona de moradias de grande qualidade e distando apenas 2 minutos da Auto-Estrada A5, os Jardins de Bicesse são uma oferta de referência naquela região.

Composto por apenas 13 moradias nas tipologias T4 e T5 (nove delas com piscinas individuais), este condomínio privado proporcionará aos seus futuros moradores um ambiente tranquilo de uma comunidade verdadeiramente exclusiva.

Rodeadas por jardins privados, as moradias dos Jardins de Bicesse destacam-se pela sua superior privacidade e extraordinária qualidade de construção.

Neste projecto do Arq^{ta} António Nunes da Silva, é mantida a traça característica da região, tendo havido contudo a preocupação de introduzir pormenores de modernidade no seu interior, com realce para as bancadas dos lavatórios em madeira de Wenge, os lavatórios da Duravit em louça branca de apoiar, as torneiras Hans-Grohe linha Talis-S, as paredes das casas de banho revestidas em Land Porcelânico e estuque pintado com pintura acrílica, entre outros. Destacam-se ainda os seguintes componentes:

Cozinhas equipadas pela prestigiada marca alemã Miele.

Infra-estrutura domótica fornecida pela Portugal Telecom e composta por detector de movimento, detector de abertura/fecho de porta ou janela, detector de fumo, detector de gás, detector de inundação, e consola PowerMax completamente programável, permitindo ao utilizador, entre outras facilidades, o controlo do sistema à distância através do telemóvel.

Pré-instalação de ar condicionado em todos os quartos.

Aquecimento central em todas as divisões.

Sistema de aspiração central e banheiras de hidromassagem nas casas de banho dos quartos em suite.

A empresa promotora dos Jardins de Bicesse, Terras de Murches Empreendimentos Imobiliários S.A., tem tido a preocupação com a valorização dos arranjos exteriores das moradias.

Nesse sentido, a exemplo do sucedido nos empreendimentos Jardins de Birre, a Terras de Murches contratou a empresa Jardins do Paço para o projecto e execução dos jardins do empreendimento, optando assim por uma empresa profissional nesta matéria para alcançar os seus objectivos.

A conclusão das obras está prevista para o mês de Junho próximo e as escrituras para o início do Outono.

O marketing e as vendas do empreendimento estão entregues à Consultan, empresa de mediação imobiliária com larga experiência na comercialização de empreendimentos similares.

JARDINS DE BICESSE

VIVA A TRANQUILIDADE



MORADIAS T4 E T5

Nos Jardins de Bicesse, poderá encontrar o ambiente tranquilo de uma comunidade verdadeiramente exclusiva.

Rodeadas por jardins, as moradias T4 e T5 deste condomínio destacam-se pela sua superior privacidade e extraordinária comodidade.

INFORMAÇÕES E VENDAS:

Consultan - Espaço Cascais

Av. da República - Ed. República, Loja A - Alcábaldeche

Tel.: 214 604 080 Fax: 214 604 099

Email: cascais@consultan.com

A validade da obra está prevista para 31 de Outubro de 2007. Assim, as empresas do empreendimento aqui apresentadas, não têm a obrigação de validar os preços finais. No decorrer da construção, as áreas e acabamentos poderão sofrer alterações de ordem técnica, material ou legal, sendo reservadas alterações às condições. As áreas úteis são as seguintes: T4 - 208 m² a 204 m² (incluindo garagem e varanda de 30 m² a 40 m²); T5 - 202 m² (incluindo garagem e varanda de 40 m² a 45 m²).



Terras de Murches



BANCO ESPÍRITO SANTO



Consultan

Expressoimobiliario.pt

espaços&casas

apartamentos | armazéns | escritórios | lojas | moradias | terrenos

Edição n.º 1855 • 17 Maio 2008

ENTRE NA MAIOR SALA DE VISITAS DO PAÍS

www.era.pt



ESPECIAL
Tektónica
PÁGINA 29

Em entrevista ao Expresso,
o escritor chileno Luís Sepúlveda
fala sobre o mundo da arquitectura

pág. 4



Natura Towers as torres ecológicas

PÁGINA 6

TEMOS O SEU
FUTURO INQUILINO.

www.silfiducia.pt

 **SILFIDUCIA**
AM 049

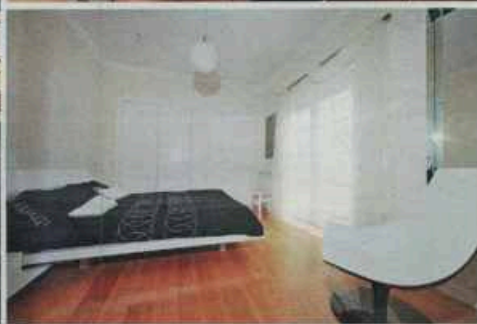
 **GRUPO
SIL**

Especialistas em Imobiliário

Um refúgio em Bicesse

Um pequeno condomínio fechado com apenas 13 moradias nasceu perto de Cascais.

Os Jardins de Bicesse, inspirados na arquitectura tradicional portuguesa, têm a assinatura do arquitecto António Nunes da Silva **TEXTO DE FERNANDA PEDRO**



Os ingleses dizem que «small is beautiful...», ou seja que... o pequeno é bonito! O empreendimento de Jardins de Bicesse parece seguir o ditado britânico; trata-se de um condomínio privado com apenas 13 moradias, sendo 11 com cinco assoalhadas e duas com seis. O Jardins de Bicesse é uma promoção da empresa Terras de Murches.

Localizado próximo da vila de Bicesse, entre Cascais e Sintra, e com saída muito próxima para a A5, o empreendimento reúne as vantagens da vida tranquila do campo, e a comodidade da acessibilidade aos grandes centros urbanos. O projecto arquitectónico ficou a cargo do arquitecto António Nunes da Silva.

As 11 moradias T4 têm áreas de 280 m² e cerca de 70 m² de pátios, varandas e alpendre. Os preços variam entre os 660 mil e os 750 mil euros.

As duas moradias T5 apresentam áreas de 376 m² e zonas de pátios, varandas e alpendre com mais de 100 m². O preço de comercialização é de 950 mil euros.

Todas as moradias têm jardins privativos, e nove têm piscina. O empreendimento é comercializado em exclusivo pela Consultan.

“Decidimos manter a traça da arquitectura tradicional portuguesa mas introduzindo no interior alguns pormenores de modernidade que entendemos que são fundamentais e que hoje agradam ao público a que se destinam”, refere Ricardo Volpintesta, administrador da Terras de Murches.

O responsável adianta ainda que inicialmente estavam previstos acabamentos mais clássicos mas “trabalhando com uma equipa de arquitectos alterámos e achámos uma solução mais feliz e os clientes ficaram muito satisfeitos com as transformações ao nível dos interiores”.

Ricardo Volpintesta salienta que este empreendimento tem a particularidade de ter uma baixa densidade, já que se encontra próximo do centro de Cascais e do Estoril. “E nos tempos que se avizinham os empreendimentos novos terão tendência para sofrer uma subida nos preços praticados porque agora ainda estão sob influência da estagnação do mercado imobiliário. No futuro, o valor da construção nova tem tendência a subir”, explica o responsável.

Totalmente concluído e pronto a habitar, o Jardins de Bicesse representou um investimento de 7,5 milhões de euros.



NOTÍCIA DESENVOLVIDA
NO **MAGAZINE IMOBILIÁRIO**
SIC NOTÍCIAS
AO SÁBADO A PARTIR DAS 20:00H
E DOMINGO ÀS 9:00H